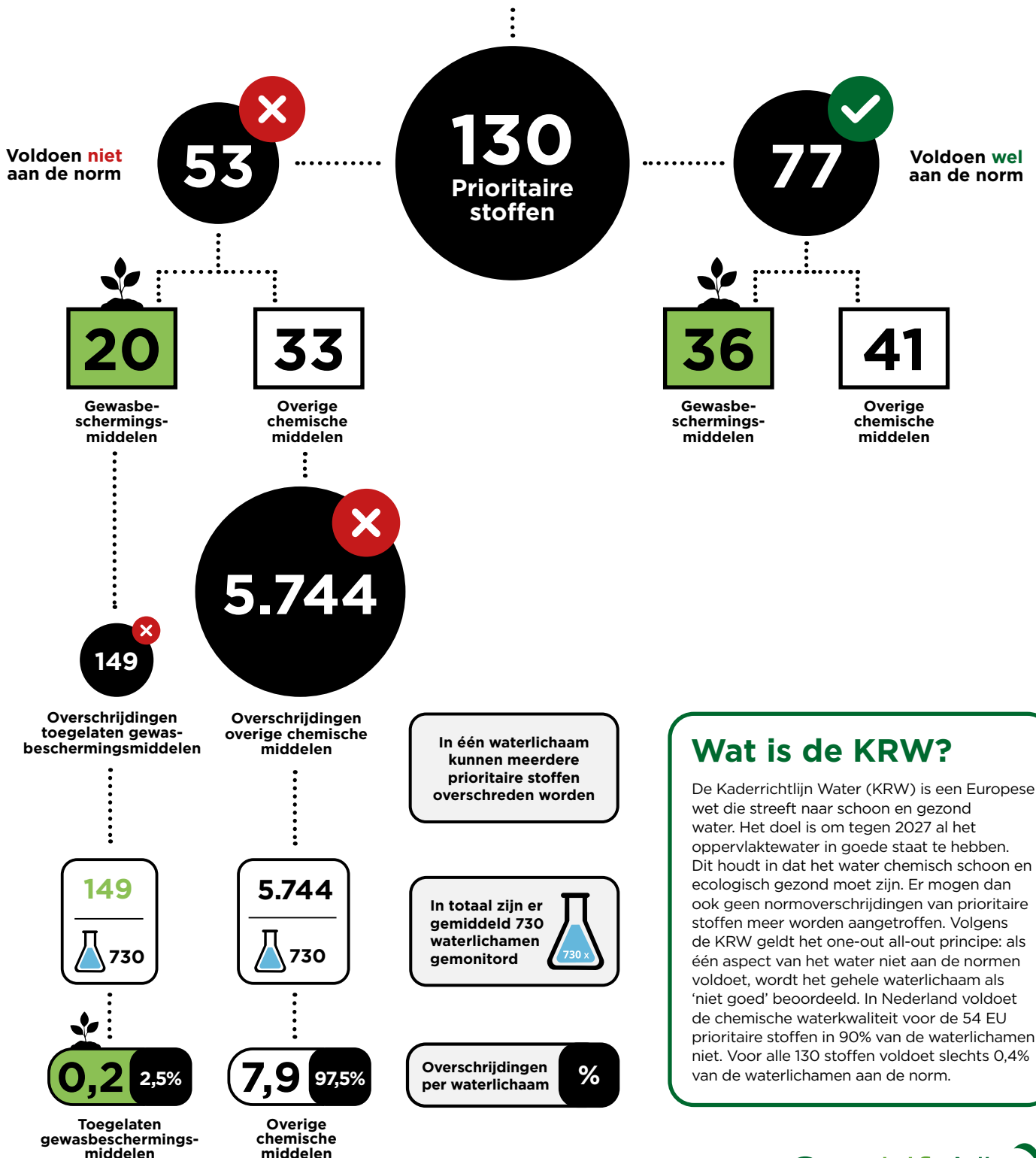


Normoverschrijdingen Kaderrichtlijn Water in perspectief

Onder de Kaderrichtlijn Water (KRW) vallen 130 stoffen. Gewasbeschermingsmiddelen krijgen veel aandacht, maar zorgen slechts voor een relatief klein deel (2,5%) voor overschrijdingen. Het aantal en de concentraties nemen ook al jaren af. Door deze focus op gewasbescherming is het gevaar dat de andere stoffen onderbelicht blijven. We moeten doorgaan met de succesvolle aanpak van gewasbeschermingsmiddelen en tegelijkertijd de andere vervuulende stoffen met dezelfde urgentie aanpakken.



Wat is de KRW?

De Kaderrichtlijn Water (KRW) is een Europese wet die streeft naar schoon en gezond water. Het doel is om tegen 2027 al het oppervlaktewater in goede staat te hebben. Dit houdt in dat het water chemisch schoon en ecologisch gezond moet zijn. Er mogen dan ook geen normoverschrijdingen van prioritaire stoffen meer worden aangetroffen. Volgens de KRW geldt het one-out all-out principe: als één aspect van het water niet aan de normen voldoet, wordt het gehele waterlichaam als 'niet goed' beoordeeld. In Nederland voldoet de chemische waterkwaliteit voor de 54 EU prioritaire stoffen in 90% van de waterlichamen niet. Voor alle 130 stoffen voldoet slechts 0,4% van de waterlichamen aan de norm.